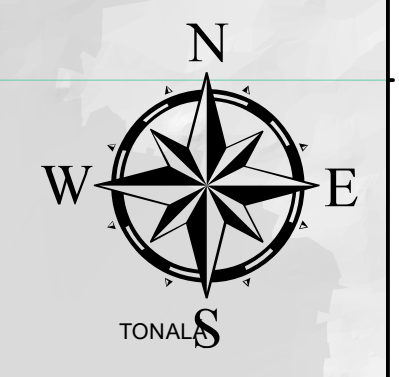
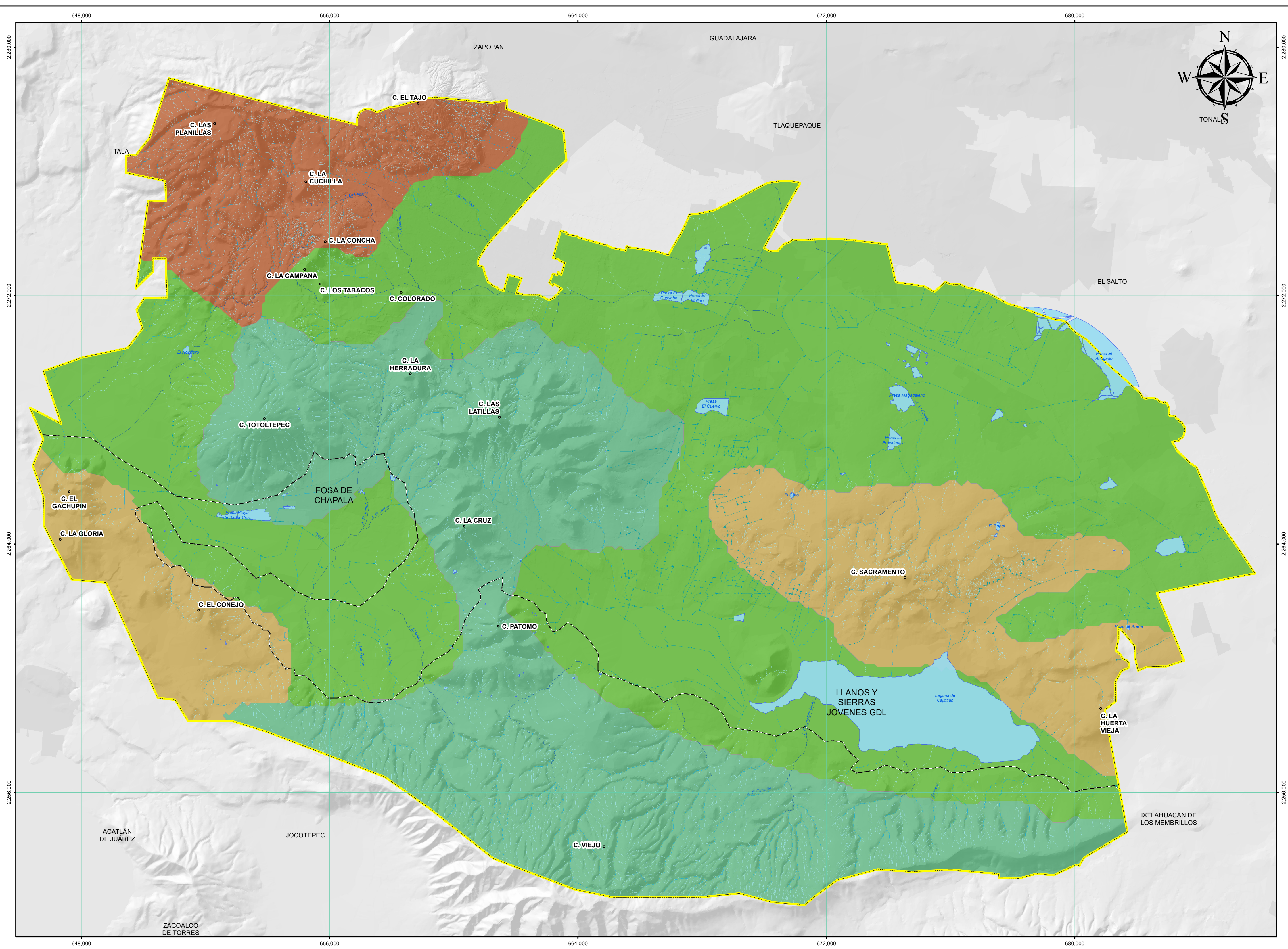


Mapa 1.5
MAPA FISIOGRAFICO



SIMBOLOGÍA

SISTEMA DE TOPOFORMAS

- Domo volcánico
- Llanura aluvial
- Sierra con laderas escarpadas de falla
- Sierra volcánica de laderas tendidas

RASGOS HIDROGRÁFICOS

- Corriente de agua efímera
- Corriente de agua intermitente
- Corriente de agua perenne
- Canal
- Cuerpos de Agua

GENERAL

- SUBPROVINCIA FISIOGRAFICA
- Límite Municipal

Localización espacial

Tlajomulco

Proyección: UTM
 Zona: 13N
 Elipsoide: GRS80
 Datum: WGS84
 Escala: 1:70,000

FUENTE:

Elaboración propia a partir de :
 Continuo Nacional del Conjunto de Datos Geográficos de la Carta Fisiográfica
 1: 1 000 000, serie I, INEGI.
 Marco Geoestadístico Municipal, 2015, INEGI.
 Altimetría IIEG-Jalisco, equidistancia 1m, 2016.
 Levantamiento en campo y fotointerpretación de imagen Catastral, 2016 y Google Earth.

Responsable del proyecto:

- Geog. Samuel Alatorre Ramos
- Geog. Froilan José Portugal Zegarra
- Geog. Ricardo Castellanos Sevilla

Autor: Geog. Froilan José Portugal Zegarra

Fecha de elaboración: FEBRERO 2018